

Gefle

PORSLINSFABRIKS
AKTIEBOLAG
GEFLE

Gävle
Museum
Bill. 575/40-52
NCA 2

[42]

Gefle Porslinsfabrik
Kapp

Gefle Porslinsfabrik



PRISKURANT

ÖFVER

GEFLE PORSLINSFABRIKS
AKTIEBOLAGS

TILLVERKNINGAR

1918

GEFLE 1918
SÖDRA NORRLANDS TRYCKERI AKTIEBOLAG

Med denna priskurant annulleras de föregående.

Varorna levereras frifft ombord å ångare eller vid järnvägsstation i Gefle och afsändas på köparens risk. Assurans ombesörjes endast på begäran.

Tomlädor återtagas till $\frac{2}{13}$ af debiteradt pris, om de, mot fraktsedel, fraktfritt returneras inom 14 dagar efter varornas emottagande. Packmaterialet godtgöres icke.

För bräckage ansvaras icke.

Eventuella anmärkningar skola göras inom 14 dagar efter varornas emottagande, i annat fall lämnas de utan afseende.

Beställningar å porslin, som ej finnes upptaget i denna priskurant utföras endast efter öfverenskommelse.

Gefle i Januari 1918.

Gefle Porslinsfabriks
Aktiebolag

REGISTER

	Sid.		Sid.
Amplar	17	Mjölkbägare	38
Anjovisaskar	17	Muggar	38
Anjovisfat	17	Mättkärl	36
Barnserviser	18	Nötskålar	38
Bidéer	18	Pottor	39
Blomkrukor	5, 19	Proviantlädor	40
Bordsserviser	6, 65	Ragufat	40
Brödfat	18	Restaurations-koppar	33
Bålar	21	" -tallrikar	48
Bägare	38	" -kaffekannor	32
Cigarraskar	21	" -graddkannor	25
Fat (stek-)	45	" -sockerskålar	44
Frukostbrickor	22	Salladierer	40
Fruktskålar	23	Saltkar	41
Frukttallrikar	23	Sillfat	42
Glöggbägare	23	Skärbräden	42
Glöggkannor	24	Slaskhinkar	30
Gräddkannor	24	Smöraskar	42
Grötkarotter	25	Sockeraskar	43
Grötttallrikar	25	Soldatskålar (Matskålar)	48
Gurkfat	26	Soppbålar	21
Handfat	26	Soppterriner	44
Handkannor	28	Spillkummar	44
Hinkar	30	Spottlädor	45
Hummerburkar	30	Stekfat	45
Jordgubbsserviser	31	Såsskålar	46
Kaffekannor	31	Såssnipor	47
Kaffekoppar	32	Såsspillkummar	47
Kar för salt och mjöl	41	Tallrikar	47
Karotter	34	Tandborstaskar	48
Karottsatser	35	Tandborstbägare	49
Kryddbурkar	10, 35	Thekannor	49
Kryddbурkställ	10, 35	Thekoppar	33
Kräftfat	35	Terriner	44
Kräfttallrikar	36	Tillbringare	50
Köksburkar	10, 35	Tvålaskar	52
Litermått	36	Tvättserviser	11, 56
Ljusstakar	36	Tändsticksställ	53
Matskålar	37	Vaser	53
Mjölkkar	41	Vägg-tallrikar	54
Mjölkbunkar	37	Äggkarotter	55
		Äggkoppar	55

Blomkruka



N-modell
Decor. 135.

C-modell
Gul fördrifven fond.

G-modell
Rågodsmaalad.



D-modell
Rågodsmaalad.

B-modell
Gul fond.

K-modell
Spree, emalj och guld.



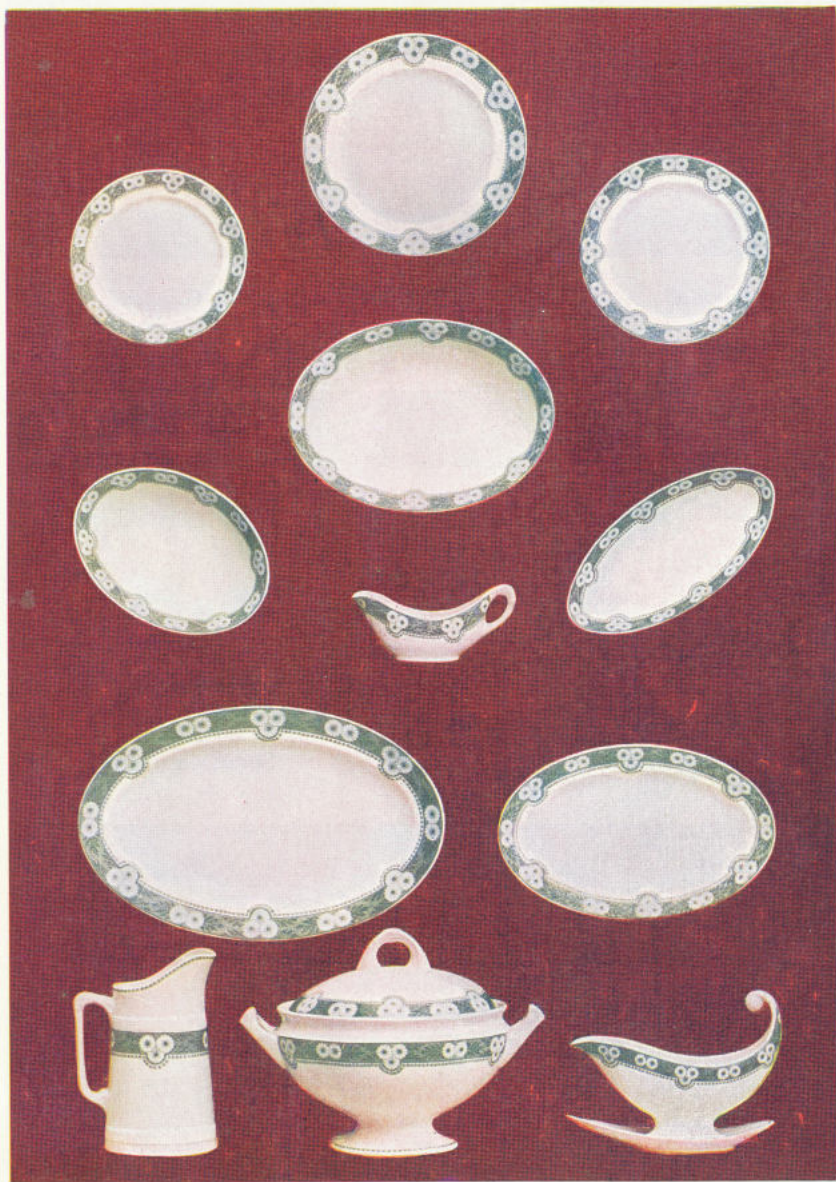
L-modell
Blå sax., blom och fond.

I-modell
Maj-Lis.

I-modell
Rosor.

Servis

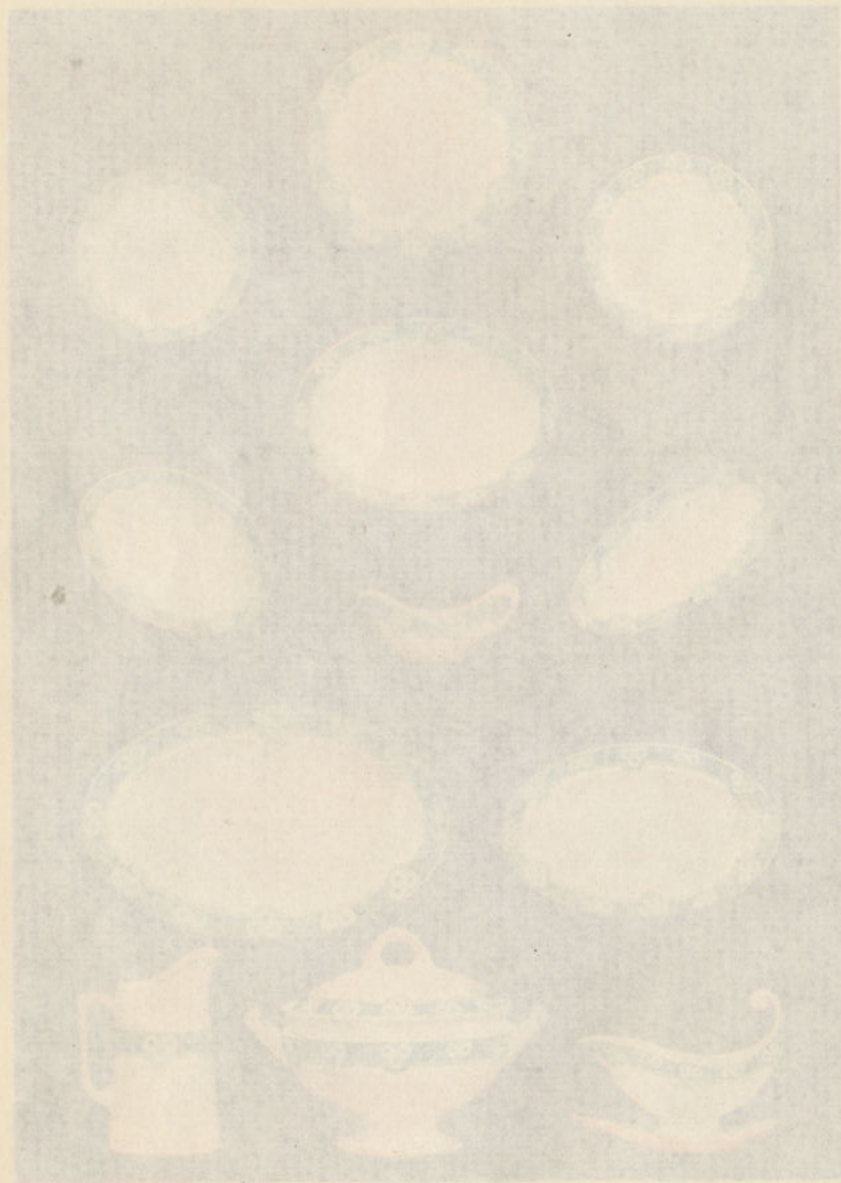
A-modell, Nore, klass 4



Tillverkas ej.

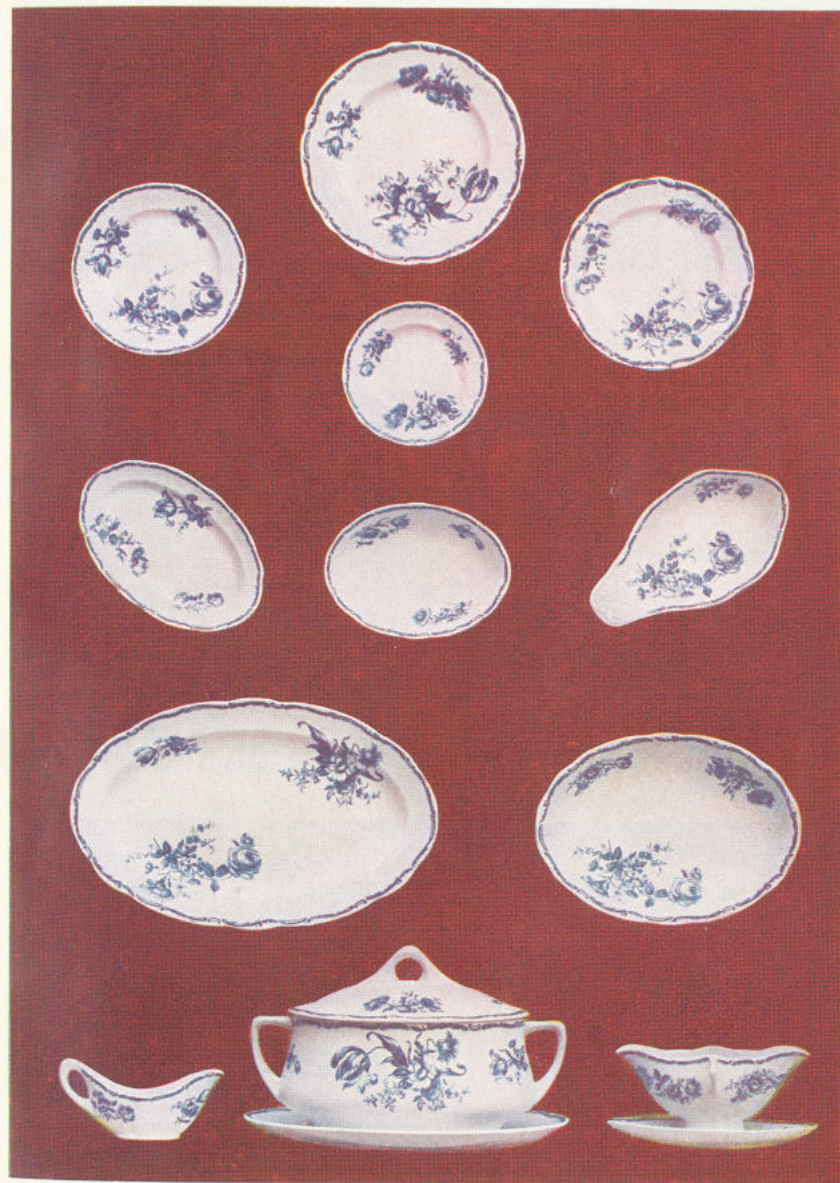
Servis

A-modell, Nora, klass 4



Servis

B-modell, Alice, klass 4



Tillverkas ej.

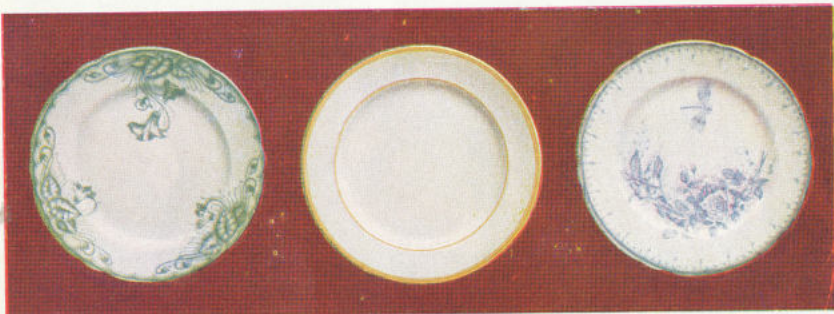
Bordsservis decor.



B-modell
Elin, blå, klass 4.

A-modell
Lena, blå, klass 4.

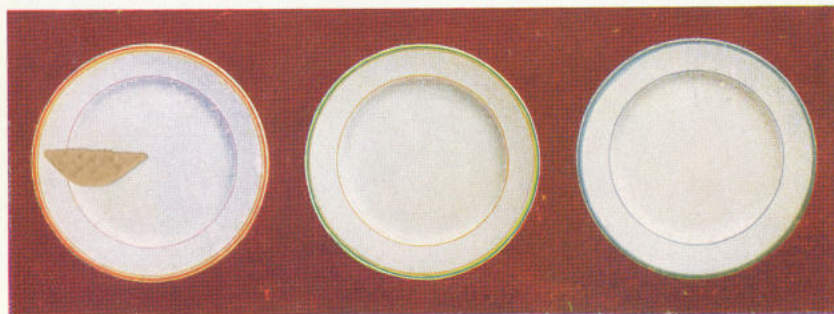
B-modell
Elin, grön, klass 4.



B-modell
Alpviol, grön, klass 4.

A-modell
1001, gul profil, klass 4.

B-modell
Viktoria, lilas, klass 4.



A-modell
1010, röd profil, klass 4.

A-modell
1002, grön profil, klass 4.

A-modell
1016, blå profil, klass 4.

Bordsservis decor.



A-modell
1014, klass 5.

A-modell
1015, klass 5.

A-modell
1017, klass 5.



B-modell
1018, klass 4.

A-modell
1019, klass 5.

A-modell
1020, Matt ros, klass 6.



A-modell
1021, klass 6.

A-modell
1022, klass 6.

A-modell
1023, Grön och blå, klass 6.

Bordsservis decor.



B-modell
Elin, blå, klass 4

A-modell
Lena, blå, klass 4

B-modell
Elin, grönn, klass 4



B-modell
Alroyal, grönn, klass 1

A-modell
1901, gul profil, klass 4

B-modell
Victoria, blå, klass 4

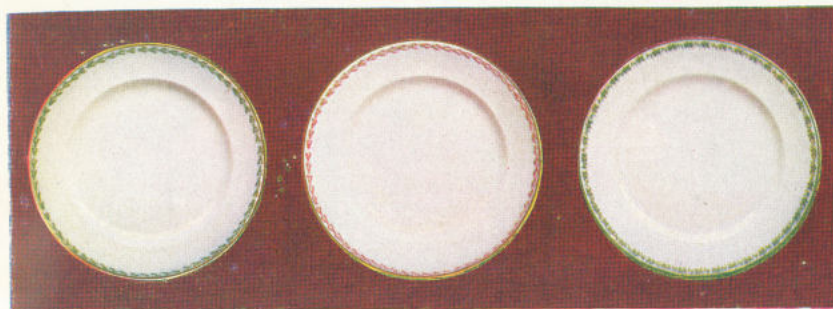


A-modell
1919, röd profil, klass 4

A-modell
1921, grönn profil, klass 4

A-modell
1916, blå profil, klass 4

Bordsservis decor.



A-modell
1014, klass 5.

A-modell
1015, klass 5.

A-modell
1017, klass 5.



B-modell
1009, Vildros, klass 5½.

A-modell
1018, klass 5.

A-modell
1007, Matt ros, klass 6.

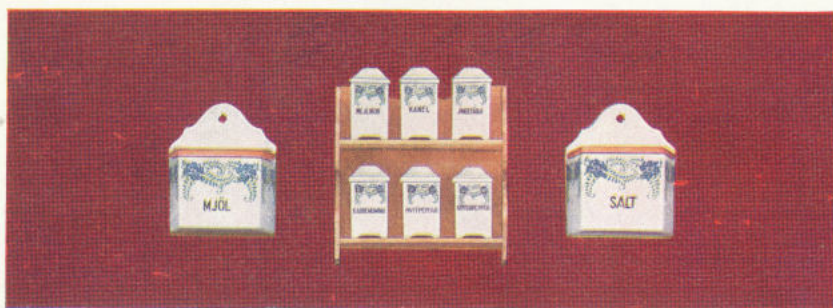


A-modell
Röd emaljspets, klass 6.

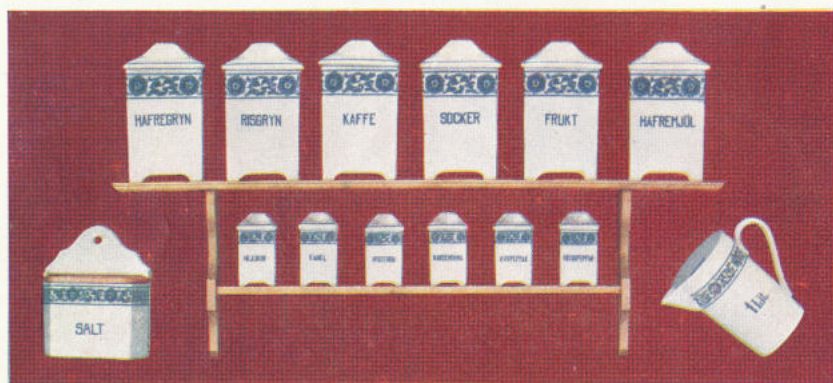
A-modell
1006, klass 6.

A-modell
Grön emaljspets, klass 6.

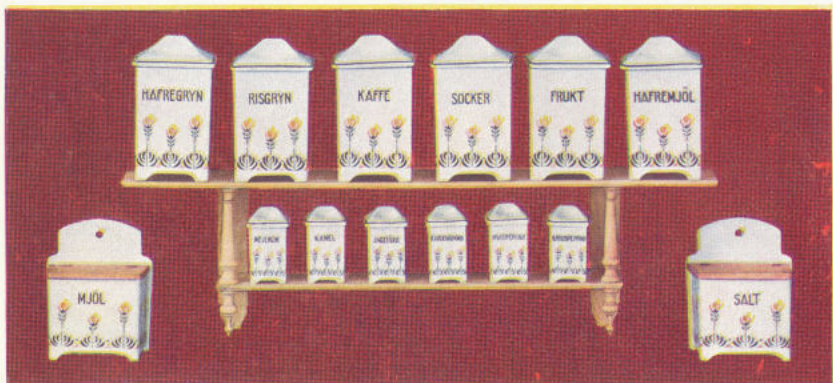
Köksgarnityr



Hylla N:o 1, burkar, *D-modell*, 143 samt Salt- och Mjölkar.



Hylla N:o 2, burkar, *D-modell*, **Säter** samt kar och mått.



Hylla N:o 3, burkar, *D-modell*, 142 samt Salt- och Mjölkar.

Fvattsservis



A-modell
Viktoria

A-modell
Decor. 145

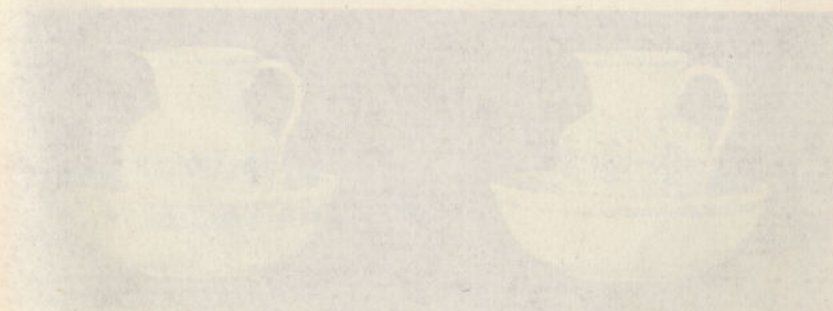


B-modell

Sand finnes i röd och grön.

B-modell

Röd fond. finnes i gul och grön.



C-modell
Rosa

C-modell
Decor. 146

Köksgarnityr



Hylla N:o 1, burkar, D-modell, 143 samt Salt- och Öllockar.

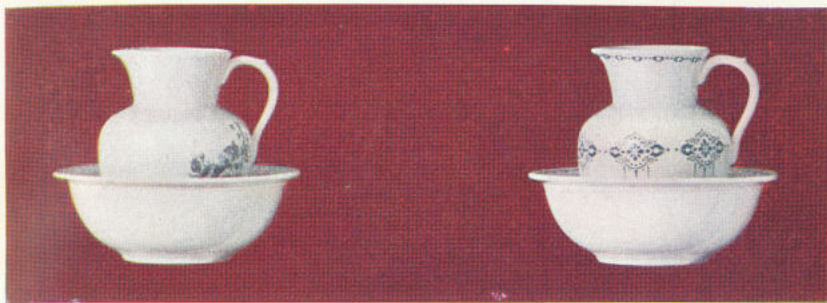


Hylla N:o 2, burkar, D-modell, Sötter samt kar och mätt.



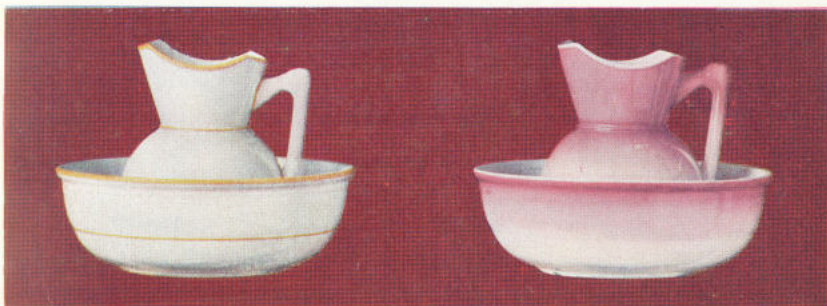
Hylla N:o 3, burkar, D-modell, 142 samt Salt- och Öllockar.

Tvättservis



A-modell
Viktoria

A-modell
Decor. 145.



B-modell
Gul rand, finnes i röd och grön.

B-modell
Röd fond, finnes i gul och grön.



C-modell
Orsa.

C-modell
Decor. 146.

Tvättservis



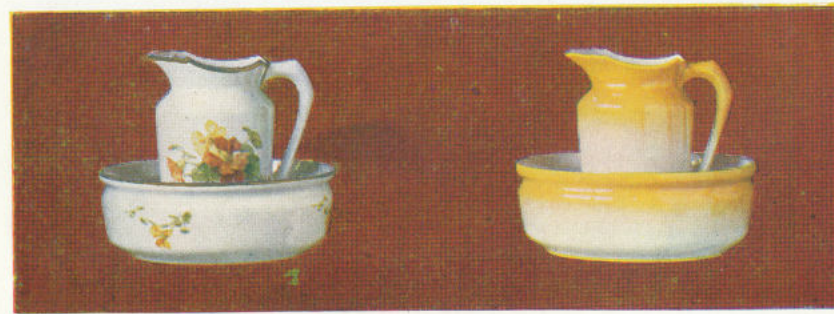
D-modell
Decor. 1007.

D-modell
Alice och guld.



D-modell
Decor. Pasklilja.

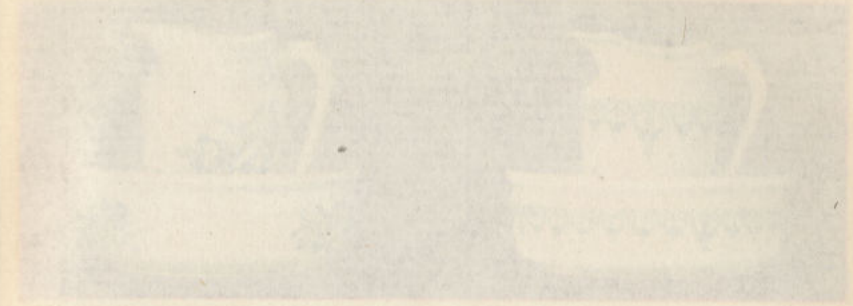
D-modell
Grön fond, finnes röd och gul.



E-modell
Krassa.

E-modell
Gul fond, finnes röd och grön.

Tvättservis



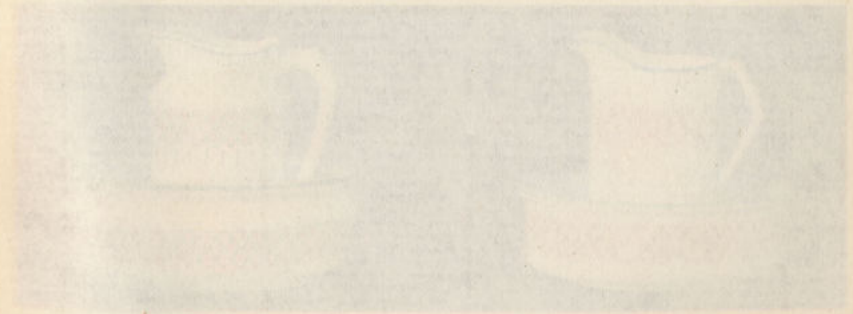
E-modell
Tårnos.

E-modell
Balder.



E-modell
Thor.

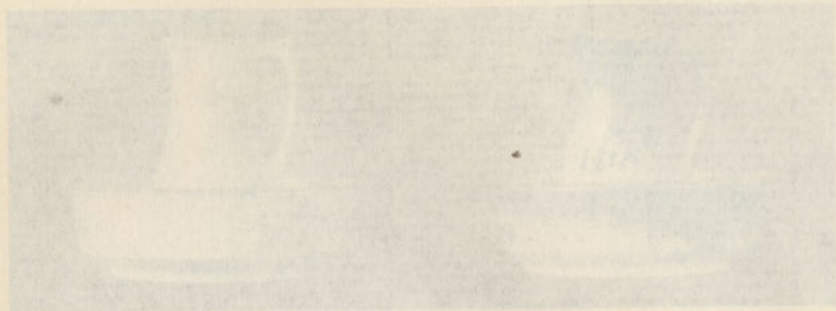
E-modell
Decor. 118.



E-modell
Krassa.

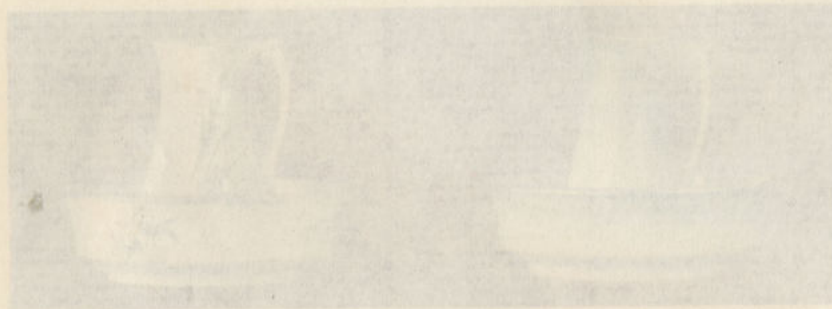
E-modell
Krassa.

Tvättservis



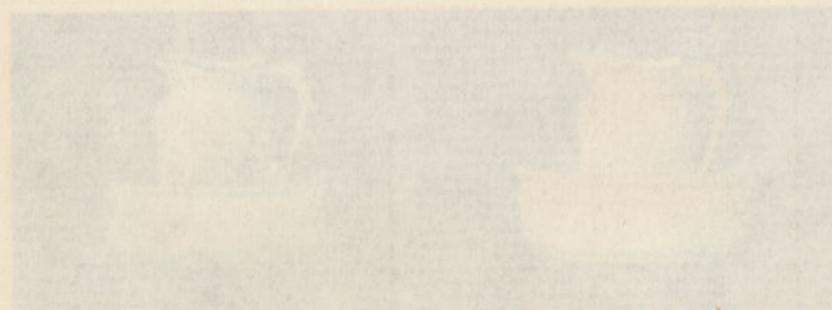
D-modell
Decor. 1007.

D-modell
Alice och guld.



D-modell
Decor. Paschka.

D-modell
Grön fond, linnes rött och gul.



F-modell
Krax.

F-modell
Gul fond, linnes rött och grön.

Tvättservis



E-modell
Törnros.

E-modell
Balder.



E-modell
Thor.

E-modell
Decor. 116.



E-modell
Decor. 144.

G-modell
Rosalie.

Tvättservis



G-modell
Inge.

G-modell
Loke.



G-modell
Ägir.

G-modell
Säter.



G-modell
Decor. 147.

G-modell
Decor. 148.

Tvättservis



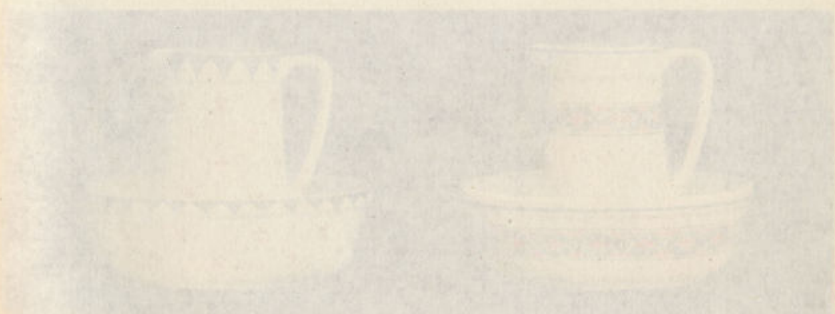
H-modell
Ran.

H-modell
Maud.



I-modell
Söd. Rindö, Jiven & H-modell.

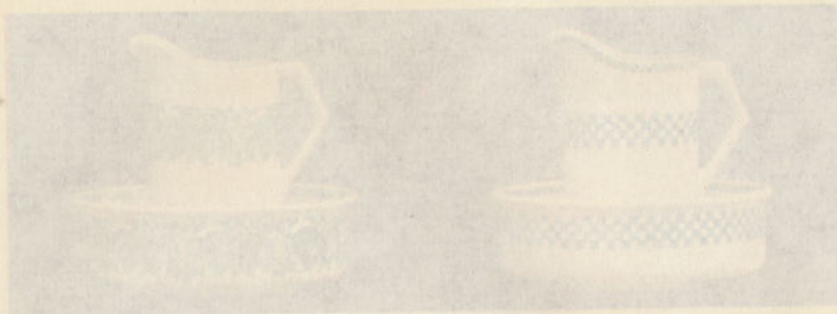
I-modell
Margit.



I-modell
Decor. 147.

I-modell
Decor. 148.

Tvättservis



G-modell
Inge

G-modell
Loke



G-modell
Asir

G-modell
Sater



G-modell
Decor. 137

G-modell
Decor. 138

Tvättservis



H-modell
Ran.

H-modell
Maj-Lis.



I-modell
Guldband, finnes äfven å H-modell.

I-modell
Margit.



I-modell
Decor. 138.

I-modell
Decor. 140.

Tomtedecor.

Emalj

Grandecor.

Tryckt



Ampel

A-modell

Diagn. och höjd 17 x 34 cm.

Bagdämlad	Kr. 2 20
Emaljdecor. & Gravura	10 00
Kredn	15 00

Anjovisask

A-modell

Med lock och fat (10)	Kr. 3 00
Emaljdecor.	15 00

Anjovisfat

Dratt, 18 cm. Högst 10 cm	Kr. 1 00
Emaljdecor.	15 00

Tomtedecor.

Emalj

Grandecor.

Tvådel



Ampel

A-modell

Diam. och höjd 17,5 x 15 cm.



Rågodsmålad	Kr. 2: 20
Emaljdecor. & Gevalia	" 3: 45
Kedja	" 0: 65

Anjovisask

A-modell



Med lock och fat, hvit	Kr. 1: 10
Decor.	" 1: 40

Anjovisfat



Ovalt, 19 cm. långt, hvitt	Kr. 0: 65
" 19 " " decor.	" 0: 95

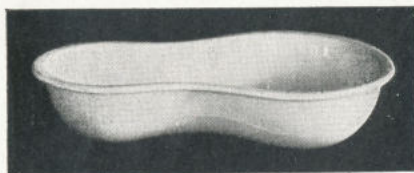
Barnservis

A-modell (1 djup, 1 nat Tallrik, 1 Mugg och 1 Äggkopp).



	Tallrik Diam. 17.5 cm.	Mugg	Äggkopp	Servis 4 pjäser
Emaljdecor.	Kr. 0: 35	Kr. 0: 45	Kr. 0: 25	Kr. 1: 40

Bidé



Längd 47 cm. Rymd 5.2 liter.
Hvit Kr. 8:45

Brödfat



A-modell
Diam. 29 cm.

Hvitt Kr. 0: 80
Tryckt " 1: 10
Emaljdecor. " 1: 25

Blomkruka

B-modell



Diam. och höjd i cm.	N:o 1	N:o 2
	16.5 x 18	22 x 21
	Kr.	Kr.
Hvit	1: 50	2: 30
Emaljdecor.	1: 75	2: 60
Gul fond	2: 45	3: 45

C-modell

Diam. och höjd 20 x 17.5 cm.



Hvit Kr. 2: 30
Fond. " 3: 10

D-modell

Diam. och höjd 20 x 18.5 cm.



Rågodsmålad Kr. 2: 45

G-modell



Diam. o. höjd i cm.	N:o 0	N:o 1	N:o 2
	11 x 13	18 x 15.5	20 x 17.5
	Kr.	Kr.	Kr.
Rågodsmålad	1: 75	2: 20	2: 75

Blomkruka



I-modell

Diam. och höjd 22×18 cm.

Hvit	Kr. 1: 75
Tryckt	2: 45
Emaljdecor.	2: 75
Decor. Maj-Lis	3: 45



K-modell

Diam. och höjd 23×19 cm.

Hvit	Kr. 2: 45
Emaljdecor. och guld.	3: 45



L-modell

	N:o 0	N:o 1	N:o 2
Diam. o. höjd i cm.	15.5 × 12	21.5 × 16	24 × 18.5
Hvit	Kr. 1: 10	Kr. 2: —	Kr. 2: 75
Blå sax. blommor och fond	1: 50	2: 75	3: 45
Emaljdecor.o.guld	1: 75	2: 85	4: 10



M-modell

Diam. och höjd 7×7 cm.

Hvit	Kr. 0: 30
Tryckt	0: 45
Emaljdecor.	0: 55

Blomkruka



N-modell

	N:o 1	N:o 2
Diam. och höjd i cm	19.5 × 16.5	22.5 × 18
Rågodsmålad	Kr. 2: 10	Kr. 2: 75

Brödsål

Se fruktsål B-modell.

Bål



A-modell

	N:o 2	N:o 3	N:o 4
Rymd i liter	2	3	4
Hvit	Kr. 1: 05	Kr. 1: 40	Kr. 2: 05
Tryckt	1: 70	2: 30	3: —
Tomtedecor.	2: 75	3: 75	4: 80



B-modell

Rymd 2 liter.

Hvit	Kr. 2: —
Tryckt	3: —
Tomtedecor.	3: 75

Cigarrask



A-modell

Tryckt Kr. 0: 65

Cigarrask

B-modell



Tryckt. Kr. 0:75

C-modell



Färgad glasyr Kr. 0:70

D-modell
(Landstormshatt)



Decor. Kr. 1:40

E-modell



Hvit Kr. 0:25
Tryckt. " 0:35
Emaljdecor. " 0:55

F-modell



Färgad glasyr Kr. 0:35

Cigarraskar för reklam. Offert på begäran.

Frukostbricka

A-modell

Längd 46 cm.



Hvit Kr. 2:50
Tryckt. " 4:35

Fruktskål

A-modell

Diam. 22 cm.



Hvit Kr. 1:10
Emaljdecor. " 1:75

B-modell



Hvit Kr. 1:50
Tryckt. " 2:20
Emaljdecor. " 3:05

Frukttallrik

A-modell

Diam. 17.5 cm.



Fruktdecor. m. färgrand Kr. 4:35
" " guldrand " 4:55

Glöggbägare

A-modell

Rymd i liter 0.10.



Emaljdecor. Kr. 0:30

Glöggkanna



E-modell

	N:o 1	N:o 2	N:o 3
Rymd i liter	0.60	1	1.35
Emaljdecor.	Kr. 1: 10	Kr. 1: 40	Kr. 1: 90

Gräddkanna



A-modell

Rymd 0.18 liter

Hvit	Kr. 0: 35
Tryckt	” 0: 45
Emaljdecor.	” 0: 50



B-modell

Rymd 0.18 liter.

Hvit	Kr. 0: 35
Tryckt	” 0: 45
Emaljdecor.	” 0: 50
Gul fond	” 0: 65



C-modell

Rymd 0.20 liter.

Hvit	Kr. 0: 35
Emaljdecor.	” 0: 50

Gräddkanna



D-modell

Rymd 0.20 liter.

Hvit	Kr. 0: 35
Tryckt	” 0: 45
Emaljdecor.	” 0: 50



E-modell

	N:o 1	N:o 2	N:o 3	N:o 4
Rymd i liter	0.05	0.08	0.11	0.16
Hvit	Kr. 0: 20	Kr. 0: 21	Kr. 0: 22	Kr. 0: 28
Guld- eller färglinjer	0: 30	0: 32	0: 35	0: 45

Med stämpel eller monogram. Offert på begäran.

Grötkarott



B-modell

Diam. 20 cm. Rymd 1.50 liter.

Tryckt	Kr. 1: 25
Emaljdecor.	” 1: 40



C-modell

Diam. 20 cm. Rymd 1.50 liter.

Hvit utan lock	Kr. 0: 80
” med lock	” 1: 15
Tryckt utan lock	” 1: 50
” med ”	” 2: 20
Emaljdecor. utan lock	” 1: 75
” med ”	” 2: 50

Härtill passande bringare, se Tillbringare.

Gröttallrik



A-modell

N:o 7. Tomtedecor. 17½ cm., pr duss.	4: 25
” 8. ” 20 ” ” ”	5: 90
” 9. ” 24 ” ” ”	7: 50

Gurkfat



A-modell

Diam. 25.5 cm.

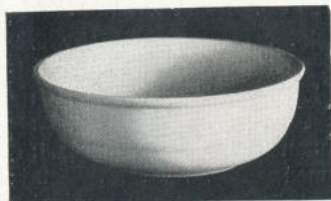
Decor. Kr. 1:40

Handfat



A-modell

	N:o 0	N:o 1
Diam. i cm. . . .	27	30
Rymd i liter . . .	2.60	3.20
Hvitt	Kr. 1:15	Kr. 1:40



B-modell

	N:o 1	N:o 2
Diam. i cm. . . .	35	40
Rymd i liter . . .	8	10
Hvitt	Kr. 2:10	Kr. 3:—

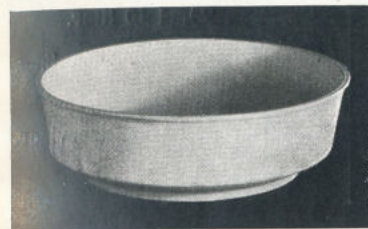


C-modell

Diam. 33 cm. Rymd 5 liter.

Hvitt Kr. 1:70

Handfat



D-modell

Diam. 42 cm. Rymd 11 liter.

Hvitt Kr. 3:85



E-modell

Diam. 34 cm. Rymd 7.50 liter.

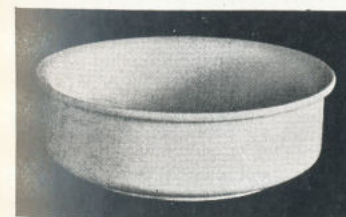
Hvitt Kr. 1:70



G-modell

Diam. 33 cm. Rymd 6 liter.

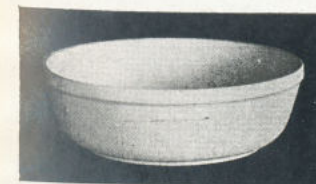
Hvitt Kr. 1:70



H-modell

Diam. 42 cm. Rymd 10 liter.

Hvitt Kr. 3:—

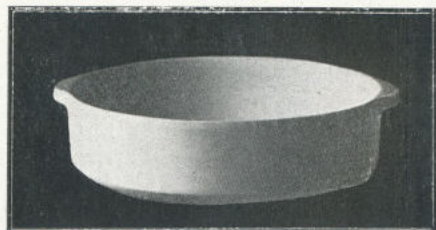


I-modell

Diam. 37 cm. Rymd 8 liter.

Hvitt Kr. 2:20

Handfat



[K-modell]
 Rymd 10 liter.
 Hvit Kr. 3:—
 Decor., 7-se Tvättsserviser.

Handkanna



A-modell
 Rymd 3 liter.
 Hvit Kr. 1:70



B-modell
 Rymd 3.70 liter.
 Hvit Kr. 2:20



D-modell
 Rymd 5.5 liter.
 Hvit Kr. 3:55

Handkanna



E-modell
 Rymd 4 liter.
 Hvit Kr. 1:70



F-modell

Rymd i liter	N:o 1	N:o 2
	1.80	2.10
	Kr.	Kr.
Hvit	1:20	1:30
Tryckt	2:15	2:50



G-modell
 Rymd 3.75 liter.
 Hvit Kr. 1:70



H-modell
 Rymd 5 liter.
 Hvit Kr. 3:—

Handkanna



I-modell
Rymd 4.5 liter.

Hvit Kr. 3:—



K-modell
Rymd 4.5 liter.

Hvit Kr. 3:—

Decor., se Tvättsserviser.

Hink



A-modell
Rymd 10 liter

Hvit m. lock Kr. 7:70
Decor., se Tvättsserviser.

Hinkhandtag af rotting 1:25



Hummerburk

A-modell

Hvit Kr. 1:10
Decor. " 1:75

Jordgubbsservis



Skål B 4 diam. 17.5 cm.	Kr. 1:10
" B 5 " 20 "	" 1:40
Tallrik 8 dj. diam. 20 cm.	" 5:90
" 7 " " 17.5 "	" 4:35
Bringare E 1 rymd 0.60 liter	" 1:10
" E 2 " 1 "	" 1:40

Kaffekanna



A-modell
Rymd 1.25 liter

Hvit Kr. 1:50
Tryckt eller profil " 2:10
Emaljdecor. och guld " 2:20



B-modell
(Oval)
Rymd 1.20 liter.

Hvit Kr. 1:50
Tryckt eller profil " 2:10
Emaljdecor. och guld " 2:20
Gul fond " 2:75

Kaffekanna



D-modell

Rymd 1.45 liter.

Hvit	Kr. 1: 75
Tryckt	2: 20
Emaljdecor.	2: 50



E-modell

Rymd i liter .	N:o 1	N:o 2	N:o 3	N:o 4
	0.42	0.55	0.95	1.20
	Kr.	Kr.	Kr.	Kr.
Hvit	0: 70	1: —	1: 25	1: 65
Guld- eller färglinier.	1: —	1: 25	1: 50	1: 95

Med stämpel eller monogram.
Offert på begäran.

Kaffe- och Thegods

A-modell



Rymd i liter . . .	N:o 0	N:o 0 1/2	N:o 1	N:o 2	The
	0.09	0.12	0.15	0.20	0.32
	Kr.	Kr.	Kr.	Kr.	Kr.
Hvit	3: 30	3: 30	3: 30	4: 70	4: 80
Tryckt eller profil	4: 10	4: 10	4: 10	5: 50	6: 85
Emaljdecor.	5: —	5: —	5: —	6: 25	7: 50

Kaffe- och Thegods

B-modell



Rymd i liter	N:o 1	The
	0.16	0.30
	Kr.	Kr.
Hvit	3: 30	4: 80
Tryckt eller profil	4: 10	6: 85
Emaljdecor.	5: —	7: 50



C-modell

Rymd i liter	N:o 0	N:o 1	The
	0.11	0.20	0.30
	Kr.	Kr.	Kr.
Hvit	3: 30	3: 30	4: 80
Tryckt	4: 10	4: 10	6: 85
Emaljdecor.	5: —	5: —	7: 50



D-modell

Rymd i liter	N:o 0	N:o 1	N:o 2
	0.11	0.15	0.24
	Kr.	Kr.	Kr.
Hvit	3: 30	3: 30	4: 70
Tryckt eller profil	4: 10	4: 10	5: 50
Emaljdecor	5: —	5: —	6: 25



E-modell

Rymd i liter	N:o 1	N:o 1 1/2	The
	0.14	0.24	0.28
	Kr.	Kr.	Kr.
Hvit	3: 30	4: 65	4: 80
Tryckt eller profil	4: 10	5: 50	6: 85
Emaljdecor.	5: —	6: 25	7: 25
Gul fond	6: 25	8: 25	9: 60



F-modell
(Restaurationskopp)

Rymd i liter	N:o 0	N:o 1	The
	0.09	0.18	0.26
	Kr.	Kr.	Kr.
Hvit	3: 75	3: 75	5: 60
Monogr. el. stämpel i en färg	5: 30	5: 30	8: 10

Kaffe- och Thegods

H-modell



	N:o 1	N:o 1 1/2
Rymd i liter	0.14	0.24
Hvitt	Kr. 3:30	Kr. 4:65
Tryckt eller profil	4:10	5:50
Emaljdecor.	5:—	6:25

Lösa koppar utan fat kosta 2/5 af priset med fat.
Lösa fat utan koppar 1/2 af priset med koppar.

Karott

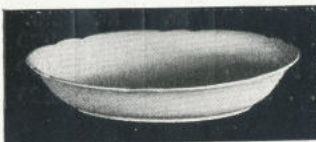
A-modell



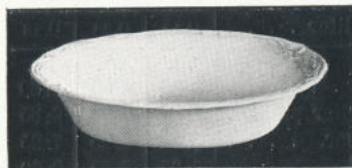
Hvit N:o 8, 20 cm., rymd 0.40 lit.	Kr. 0:70
" " 9, 22 " " 0.55 " "	0:75
" " 10, 25 " " 0.85 " "	0:80
" " 11, 27.5 " " 1.25 " "	1:—

B-modell

Lika A-modell.



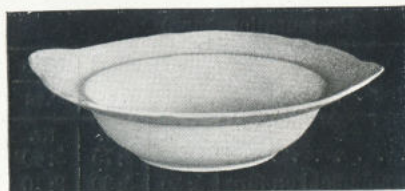
C-modell



Hvit N:o 8, 20 cm., rymd 0.52 lit.	Kr. 0:70
" " 9, 22 " " 0.78 " "	0:75
" " 10, 25 " " 1.15 " "	0:80
" " 11, 27.5 " " 1.80 " "	1:—

D-modell

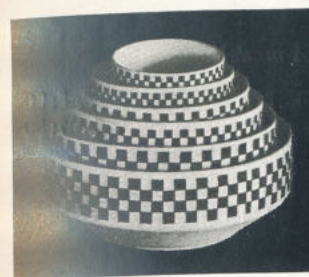
Hvit.



N:o 8, 24 cm., rymd 0.60 lit.	Kr. 0:70
" 9, 26.5 " " 0.80 " "	0:75
" 10, 30 " " 1.10 " "	0:95
" 11, 31.5 " " 1.25 " "	1:15

Karottsats

B-modell



	1	2	3	4	5	6	7
Diam i cm.	10	12.5	15	17.5	20	22.5	25
Rymd i liter	0.20	0.40	0.75	1.10	1.60	2.50	3.50
Hvit	Kr. 0.25	Kr. 0.30	Kr. 0.45	Kr. 0.50	Kr. 0.65	Kr. 0.80	Kr. 1.—
Tryckt	0.28	0.40	0.50	0.60	0.75	1.—	1.25

Hel sats, hvit 1—6 2:40; 2—7 3:—.
" " tryckt 1—6 2:75; 2—7 3:45.

Kryddbuck

D-modell



	N:o 1	N:o 2
Rymd i liter	0.15	1.60
Tryckt	Kr. 0:35	Kr. 1:40

Kryddbuckställ

Se sid. 10.

N:o 1. För 6 Kryddbuckar	Kr. 0:85
" 2. " 6 " och 6 Köksbuckar	" 2:75
" 3. " 6 " " 6 "	" 3:50

Kräftfat

A-modell



N:o 12, decor. 30 cm. Kr. 2:75

Mjölkbägare



A-modell
Rymd 0,50 liter.

Hvit Kr. 0:28
Tryckt " 0:40
Emaljdecor. " 0:45

Mugg



A-modell
Rymd 0,24 liter.

Hvit Kr. 0:35
Emaljdecor. " 0:50



B-modell

Tjock utan henkel. Rymd 0,38 liter.

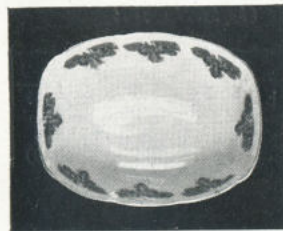
Hvit Kr. 0:50
Stämpel i en färg " 0:65



C-modell

Rymd i liter	N:o 1	N:o 2
	0,22	0,55
	Kr.	Kr.
Hvit	0:28	0:50
Tryckt	0:35	0:70
Emaljdecor.	0:45	0:80

Nötskål



A-modell
Diam. 22 cm.

Emaljdecor. Kr. 1:75

Nötskål



B-modell 3
Emaljdecor. Kr. 0:95

Potta



A-modell

Rymd i liter	N:o 0	N:o 1	N:o 2
	2	2,50	3,90
	Kr.	Kr.	Kr.
Hvit	1:15	1:25	1:40



B-modell

Rymd 3,5 liter.

Hvit Kr. 1:75



D-modell

Rymd 3 liter.

Hvit Kr. 3:20



G-modell

Rymd 2,20 liter.

Hvit Kr. 1:—

Potta



H-modell
Rymd 3 liter.

Hvit Kr. 1: 75



I-modell
Rymd 2.2 liter.

Hvit Kr. 1: 55

Decor., se Tvättserveris.

Proviantlåda



A-modell
Längd 16, bredd 12, höjd 7.5 cm.

Hvit Kr. 1: 25

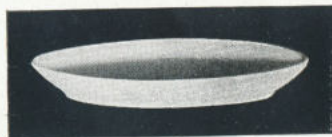
Ragufat



A-modell
Rymd 1.80 liter.

Hvit Kr. 2: 90

Salladier



A-modell
Diam. 25.5 cm.

Hvit Kr. 0: 75

Salladier

B-modell



Diam. i cm.	N:o 1	N:o 2
		20.5
Hvit	Kr. 0: 65	Kr. 0: 75

Salt- och Mjölkar

B-modell

Rymd 1.50 liter

Hvit med inskription Kr. 1: 25

Tryckt " " " 1: 40



C-modell

Rymd 1.60 liter.

Hvit med inskription Kr. 2: 10

Tryckt " " " 2: 45



D-modell

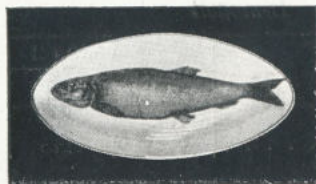
Rymd 1.30 liter

Hvit med inskription Kr. 1: 55

Tryckt " " " 1: 75



Sillfat



A-modell

Längd 25.5 cm.

Decor. Kr. 1:40

Skärbräda



A-modell

Längd och bredd i cm . . .	N:o 1	N:o 2
		25 x 13
	Kr.	Kr.
Hvit	0:75	1:25
Tryckt	1:20	1:80

Smörask



A-modell

Rymd 0.40 liter.

Hvit Kr. 1:—
Tryckt " 1:30



B-modell

Rymd 0.40 liter.

Hvit Kr. 1:25
Tryckt " 1:65
Gulldinier " 1:90

Sockerask



A-modell

Rymd 0.48 liter.

Hvit Kr. 1:15
Tryckt eller profil " 1:25
Emaljdecor. " 1:40



B-modell

Rymd 0.40 liter.

Hvit Kr. 1:—
Tryckt eller profil " 1:25
Emaljdecor. " 1:40
Gul fond " 1:50



C-modell

Rymd 0.54 liter.

Hvit Kr. 1:20
Emaljdecor. " 1:65



D-modell

Rymd 0.60 liter.

Hvit Kr. 1:20
Tryckt " 1:45
Emaljdecor. " 1:65

Sockerask



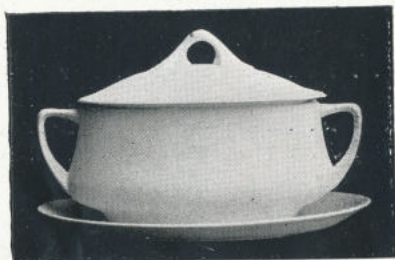
E-modell

	N:o 0	N:o 1	N:o 2	N:o 3
Diam. i cm.	7	8	9	10
Hvit	Kr. 0: 25	Kr. 0: 35	Kr. 0: 50	Kr. 0: 70
Guld- eller färglinjer	0: 45	0: 55	0: 75	0: 95

Med stämpel.

Offert på begäran.

Soppterrin



A-modell

Rymd 3 liter

Hvit, utan fat Kr. 4: 70

„ med „ „ 6: 25



B-modell

	N:o 1	N:o 2
Rymd i liter	2.5	3.5
Hvit	Kr. 3: 30	Kr. 4: 55

Decor., se Bordsserviser.

Spillkum



A-modell

	N:o 0	N:o 1	N:o 2	N:o 3	N:o 4
Rymd i liter	0.45	0.50	0.80	0.90	1.10
Hvit	Kr. 0: 28	Kr. 0: 35	Kr. 0: 45	Kr. 0: 50	Kr. 0: 65
Tryckt eller rågods- målad	0: 40	0: 50	0: 70	0: 90	1: 10

Spottlåda



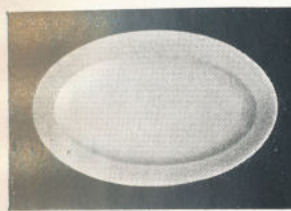
A-modell

Diameter 20 cm.

Hvit Kr. 0: 95

Färgad glasyr „ 1: 25

Stekfat



A-modell

A-modell, slät, och *B-modell*, uddig kant.

Hvitt, N:o 7, 17.5 cm. Kr. 0: 45

„ „ 9, 22 „ „ 0: 65

„ „ 11, 27 „ „ 0: 75

„ „ 13, 32 „ „ 1: 20

„ „ 15, 37 „ „ 1: 80

„ „ 17, 42 „ „ 2: 75



B-modell



C-modell

Ornerad

Hvitt, N:o 7, 17.5 cm. Kr. 0: 45

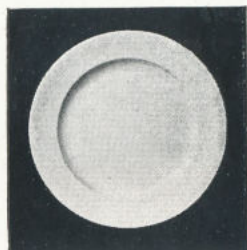
„ „ 9, 22 „ „ 0: 65

„ „ 11, 27 „ „ 0: 75

„ „ 13, 32 „ „ 1: 20

„ „ 15, 37 „ „ 1: 80

Stekfat



Rundt
A-modell och *B-modell*
 Slät kant Uddig kant
 Hvitt. N:o 12, 30 cm. Kr. 1:20
 Decor., se Bordsserviser.

Såsskål



A-modell
 Rymd 0.35 liter.
 Hvitt Kr. 1:30



B-modell
 Rymd 0.50 liter.
 Hvitt Kr. 1:70



C-modell
 Hvitt Kr. 1:15
 Decor., se Bordsserviser.

Såssnipa



A-modell
 Rymd 0.13 liter.
 Hvitt Kr. 0:50

Såsspillkum

m. fast fat



A-modell

Rymd i liter	N:o 1	N:o 2
	0.46	0.60
Hvit	Kr. 0:80	Kr. 1:15

Decor., se Bordsserviser.



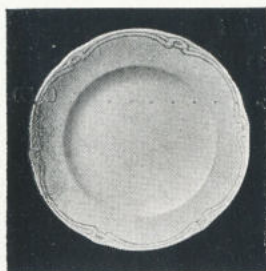
Tallrik

A-modell, slät kant
B-modell, uddig kant

Hvit, N:o 9, 23 cm., fl. och dj. Kr. 3:20
 " " 8, 20 " " " " 2:75
 " " 7, 17.5 " " " " 2:50
 " " 6, 15 " " " " 2:—



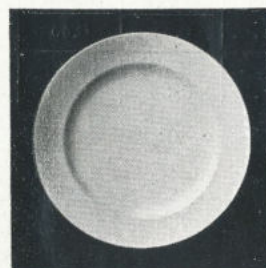
Tallrik



C-modell, ornerad

Hvit, N:o 9,	23 cm., fl. och dj.	. . .	Kr. 3: 20
" " 8 ¹ / ₂ ,	20 " " " "	. . .	" 2: 95
" " 7,	17.5 " " " "	. . .	" 2: 50
" " 6,	15 " " " "	. . .	" 2: —

Restaurationstallrik



Kvalité Stabil med förstärkt kant.

	Hvit	
	Kr.	Stämpel eller monogr. i en färg Kr.
N:o 9 ¹ / ₂ , 25 cm., fl. och dj.	5: —	7: —
" 8 ¹ / ₂ , 22 " " " "	4: 10	5: —
" 7, 17.5 " " " "	2: 90	3: 60
" 6, 15 " " " "	2: 50	3: 20

Gevaliatallrik



Kvalité Stabil
Passande till matskål A-modell

	Hvit	
	Kr.	Stämpel eller monogr. i en färg Kr.
N:o 9, 23 cm., flata	5: —	7: 50

Tandborstask



A-modell

Hvit Kr. 0: 70

Tandborstask



G-modell

Hvit, utan lock Kr. 0: 70
" med lock " 1: 25

Tandborstbägare

Se Tvättsserviser.

Thekanna



A-modell

Rymd 0.65 liter.

Hvit Kr. 1: 25
Tryckt " 2: 10



B-modell

Rymd 1.20 liter.

Hvit Kr. 1: 50
Tryckt " 2: 20
Emaljdecor. " 2: 50
Gul fond " 3: 05



C-modell

Rymd 1.10 liter.

Hvit Kr. 1: 50
Emaljdecor. " 2: 50

Thekanna



D-modell

Rymd 1.10 liter.

Hvit	Kr. 1: 50
Tryckt	" 2: 20
Emaljdecor.	" 2: 50

Tillbringare



A-modell

Rymd i liter	N:o 1	N:o 2	N:o 3	N:o 4
	0.50	0.85	1.10	1.40
Hvit	Kr. 0: 70	Kr. 0: 80	Kr. 1: —	Kr. 1: 20
Tryckt	1: 20	1: 40	1: 65	1: 80



D-modell

Rymd i liter	N:o 1	N:o 2	N:o 3	N:o 4	N:o 5
	0.25	0.50	0.75	1.20	1.80
Hvit	Kr. 0: 35	Kr. 0: 45	Kr. 0: 50	Kr. 0: 75	Kr. 1: 15
Tryckt eller rågodsmålad	0: 50	0: 65	0: 75	1: 10	1: 40
Emaljdecor.	0: 75	0: 95	1: 10	1: 40	1: 70

E-modell



Rymd i liter	N:o 1	N:o 2	N:o 3
	0.60	1.10	1.40
Hvit	Kr. 0: 65	Kr. 0: 95	Kr. 1: 25
Emaljdecor.	1: 10	1: 40	1: 90

Tillbringare



G-modell

Rymd i liter	N:o 1	N:o 2
	1	1.40
Hvit	Kr. 0: 75	Kr. 1: —
Tryckt eller rågodsmålad	1: 10	1: 40



I-modell

Rymd i liter	N:o 0	N:o 1	N:o 2
	1	1.20	1.60
Hvit	Kr. 0: 75	Kr. 1: —	Kr. 1: 20
Tryckt eller rågodsmålad	1: 10	1: 40	1: 75



L-modell

Rymd 1.10 liter.

Hvit	Kr. 0: 95
Tryckt eller rågodsmålad	" 1: 15



M-modell

Hvit	Kr. 1: 25
----------------	-----------

Tvålask



A-modell
Hvit, oval Kr. 0: 35



B-modell
Hvit Kr. 1: 15



C-modell
Hvit Kr. 0: 25



D-modell
Hvit Kr. 1: 40



G-modell
Hvit utan lock Kr. 0: 45
" med " " 1: 15

Decor., se Tvättserviser.

Tändsticksställ



A-modell
Hvitt Kr. 0: 70
Tryckt " 0: 90



B-modell
Hvitt Kr. 0: 75
Tryckt " 0: 95

Vas



A-modell
Höjd 14 cm.
Tryckt Kr. 0: 95
Emaljdecor. " 1: 25



B-modell
Höjd 12 cm.
Tryckt Kr. 0: 95
Emaljdecor. " 1: 25

Vas



C-modell
Höjd 7.5 cm.

Emaljdecor. Kr. 0:65



E-modell

	N:o 1	N:o 2
Höjd i cm.	18	23
Rågodsmålad	Kr. 1:25	Kr. 1:75



F-modell

	N:o 1	N:o 2
Höjd i cm.	14.5	18
Tryckt	Kr. 0:75	Kr. 0:95
Emaljdecor.	1:—	1:25

Väggtaflrik



A-modell
Diam. 20 cm.

Decor. Kr. 1:40

Äggkarott



C-modell

	N:o 4	N:o 5
Diam. i cm.	17.5	20
Decor.	Kr. 2:45	Kr. 3:10

Äggkopp



A-modell

Hvit pr duss. Kr. 2:10

Decor., se Bordsserviser.

Tvättservis



A-modell

	Rymd i liter	Hvit	Tryckt eller rågodsmålad
		Kr.	Kr.
Handkanna, A-mod.	3	1: 70	2: —
Handfat, A- " diameter 27 cm.	2.60	1: 15	1: 40
Potta, G- "	2.20	1: —	1: 25
Tvålask, C- "	—	0: 25	0: 45
Tandborstask, A- "	—	0: 70	0: 95
Komplett servis, 4 pjäser	—	4: 05	5: 05
" " 5 "	—	4: 75	6: —

56

GEFLE PORSLINSFABRIKS AKTIEBOLAG - GEFLE

Tvättservis



B-modell

	Rymd i liter	Hvit	Färg- ränder	Guld- ränder	Fond ut. guld	Fond m. guld	Dec. 587
		Kr.	Kr.	Kr.	Kr.	Kr.	Kr.
Handkanna, B-mod.	3,70	2: 20	2: 75	3: —	3: 55	3: 75	4: 70
Handfat, B- " 1, diam. 35 cm	8	2: 10	2: 75	3: —	3: 55	3: 75	4: 70
Potta, B- "	3,50	1: 75	2: 20	2: 55	3: 45	3: 55	3: 75
Tvålask, B- "	—	1: 15	1: 65	1: 80	1: 80	1: 95	2: 20
Bägare, B- "	—	0: 70	0: 95	1: 20	1: 25	1: 30	1: 50
Komplett servis, 4 pjäser	—	7: 15	9: 30	10: 35	12: 35	13: —	15: 35
" " 5 "	—	7: 80	10: 25	11: 50	13: 60	14: 30	16: 85
Hink, A-mod.	10	7: 70	8: 25	8: 75	9: 60	10: 60	12: 50

57

GEFLE PORSLINSFABRIKS AKTIEBOLAG - GEFLE

Tvättservis



C-modell

	Rymd i liter	Hvit	Tryckt eller rågodsmålad
		Kr.	Kr.
Handkanna, A-mod.	3	1: 70	2: 15
Handfat, C- " diam. 33 cm.	5	1: 70	2: 15
Potta, G- "	2.20	1: —	1: 40
Tvålask, C- "	—	0: 25	0: 45
Tandborstask, G- "	—	0: 70	0: 95
Komplett servis, 4 pjäser	—	4: 60	6: 10
" " 5 "	—	5: 30	7: —

Tvättservis



D-modell

	Rymd i liter	Hvit	Emaljfond utan guld	Emaljdecor. och guld	Dec. 587
		Kr.	Kr.	Kr.	Kr.
Handkanna D-mod.	5.50	3: 55	5: 30	5: 50	6: 55
Handfat D- " diam. 42 cm.	11	3: 85	5: 60	5: 85	7: 20
Potta D- "	3	3: 20	4: 65	4: 80	5: 30
Tvålask D- "	—	1: 40	1: 95	2: 10	2: 50
Tandborstbägare D- "	—	0: 70	1: —	1: 10	1: 25
Svampskål D- "	—	1: 15	1: 30	1: 40	1: 60
Komplett servis, 4 pjäser	—	12: —	17: 50	18: 25	21: 55
" " 5 "	—	12: 70	18: 50	19: 30	22: 80
" " 6 "	—	13: 80	20: —	20: 70	24: 40
Hink, A-mod.	—	7: 70	10: —	10: 60	12: 50

Tvättservis



E-modell

		Rymd i liter	Hvit	Tryckt eller rågodsmålad	Fördrifven fond	Emalj och guld
			Kr.	Kr.	Kr.	Kr.
Handkanna	E-mod.	4	1: 70	2: 40	3: 10	3: 50
Handfat	E- " diam. 31 cm.	7.50	1: 70	2: 45	3: 80	3: 60
Potta	G- "	2.20	1: —	1: 65	2: 50	2: 60
Tvålask	G- "	—	0: 45	0: 45	1: 25	1: 35
Tandborstbägare	E- "	—	0: 70	0: 80	1: 25	1: 35
Komplett servis, 4 pjäser		—	4: 80	6: 85	10: 20	11: 15
" " 5 "		—	5: 50	7: 70	11: 50	12: 50

Tvättservis



G-modell

		Rymd i liter	Hvit	Tryckt eller rågodsmålad	Emalj
			Kr.	Kr.	Kr.
Handkanna	G-mod.	3.75	1: 70	2: 15	3: 25
Handfat	G- " diam. 33 cm	6	1: 70	2: 15	3: 85
Potta	G- "	2.20	1: —	1: 50	3: —
Tvålask	G- " utan loek	—	0: 45	0: 45	1: 10
"	G- " med "	—	1: 25	1: 35	1: 60
Tandborstbägare	I-mod.	—	0: 70	0: 80	1: 10
Komplett servis, 4 pjäser		—	ut. 1. 4: 80	ut. 1. 6: 20	ut. 1. 10: 75
" " 5 "		—	m. 1. 5: 60	m. 1. 7: 15	m. 1. 11: 25
" " 5 "		—	ut. 1. 5: 50	ut. 1. 7: —	ut. 1. 11: 85
" " 5 "		—	m. 1. 6: 85	m. 1. 7: 90	m. 1. 12: 35

Tvättservis



H-modell

	Rymd i liter	Hvit	Tryckt	Guldband	Emalj
		Kr.	Kr.	Kr.	Kr.
Handkanna H-mod.	5	3:—	4:30	4:55	5:50
Handfat H- "	10	3:—	4:30	4:80	5:85
Potta H- "	3	1:75	2:80	3:75	4:80
Tvålask G- " med lock	—	1:15	1:50	1:75	2:05
Tandborstask " " "	—	1:25	1:50	1:85	2:20
Komplett servis, 4 pjäser	—	8:85	13:95	15:—	18:25
" " 5 "	—	10:15	14:50	16:75	20:50
Hink A-mod.	—	7:70	8:25	10:—	10:60

Tvättservis



I-modell

	Rymd i liter	Hvit	Tryckt eller rågodsmålad	Guldband
		Kr.	Kr.	Kr.
Handkanna I-mod.	4,50	3:—	4:30	4:55
Handfat I- " diam. 37 cm	8	2:20	3:75	4:10
Potta I- "	2,20	1:55	2:80	3:75
Tvålask G- " med lock	—	1:25	1:50	1:75
Tandborstask G- " " "	—	1:25	1:50	1:85
Tandborstbägare I- "	—	0:70	0:85	1:25
Komplett servis, 4 pjäser	—	8:—	12:35	14:25
" " 5 " med tandborstask	—	9:25	13:75	16:—
" " 5 " med tandborstbägare	—	8:70	13:—	15:50
Hink	—	7:70	8:25	10:—

Tvättsservis



K-modell

		Rymd i liter	Hvit	Tryckt eller rågodsmålad	Decor. Anna	Emalj.
			Kr.	Kr.	Kr.	Kr.
Handkanna	K-mod.	4.5	3:—	4:30	4:55	5:50
Handfat	K-	10	3:—	4:75	5:10	6:25
Potta	I-	2.20	1:55	2:80	3:75	4:50
Tvålask	G- med lock	—	1:25	1:50	1:75	2:15
Tandborstask	G-	—	1:25	1:50	1:85	2:25
Tandborstbägare	I-	—	0:70	0:85	1:25	1:60
Komplett servis, 4 pjäser		—	8:—	13:35	15:15	18:40
"	5 med tandborstask	—	9:25	14:85	17:—	20:65
"	5 med tandborstbägare	—	8:70	14:20	16:50	20:—
Hink		—	7:70	8:25	10:—	12:50

Bordsserviser

Klass 4.

- | | |
|------------------|-----------------|
| <i>A-modell</i> | <i>B-modell</i> |
| Nore grön. | Alpviol grön |
| Lena blå. | Elin grön, blå |
| 1001 gul profil. | Ulla grön. |
| 1002 grön | |
| 1010 röd | |
| 1016 blå | |
| 3 blå ränder. | |

		pr. duss.	Kronor
Tallrikar No: 9 23 cm. diam. fl. & dj.			5:—
" " 8 20 " " " " " "			4:70
" " 7 17.5 " " " " " "			3:45
" " 6 15 " " " " " "			2:90
Fat, ovalt, No: 7 17 cm. diam.		pr. st.	0:70
" " 9 22 " " " " " "			0:85
" " 11 27 " " " " " "			1:40
" " 13 32 " " " " " "			2:—
" " 15 37 " " " " " "			2:90
" " 17 42 " " " " " "			4:10
" " 12 30 " " " " " "			1:80
Karott, oval, No: 8 20 cm. diam.			1:—
" " 9 22 " " " " " "			1:15
" " 10 25 " " " " " "			1:40
" " 11 27.5 " " " " " "			1:95
Ragnfat med lock, ovalt			5:50
" utan " rundt			2:50
Soppterrin, oval, utan fat			6:25
" " med " " "			8:25
" " No: 1 " " "			5:—
" " 2 " " "			6:25
Sasskal A " " "			1:70
" B " " "			2:15
" C " " "			1:40
Saladter A " " "			0:95
" B No: 1 " " "			0:75
" 2 " " "			0:90
Spillkum med fast fat No: 1			1:55
" " 2 " " "			1:75
Sässnipa " " " "			0:75
Tillbringare A No: 1			1:20
" " 2 " " "			1:40
" " 3 " " "			1:70
" " 4 " " "			1:80
Brödskal B " " " "			2:20

Bordsserviser

Klass 5¹/₂. A-modell. Decor. 1014 grön, 1015 purpur, 1017 grön, 1018 purpur.

Klass 5¹/₂. B-modell. Decor. 1009 Vildros.

Klass 6. A-modell. Decor. 1006 Rosina m. guld 1007 Matta rosor, röd
emaljpets, grön emaljpets.

Klass 7. M-modell. Decor. 1021.

	Klass 5 ¹ / ₂	Klass 6	Klass 7
	Kr.	Kr.	Kr.
Tallrikar N:o 9 23 cm. diam., fl. & dj., . . . pr duss.	6: 25	6: 50	8: —
” ” 8 20 ” ” ” ” ” ” ” ”	4: 80	5: —	6: —
” ” 7 17.5 ” ” ” ” ” ” ” ”	3: 60	3: 60	4: 25
” ” 6 15 ” ” ” ” ” ” ” ”	3: —	3: 20	3: 85
Fat, ovalt ” 7 17 ” ” ” ” ” ” ” ” pr st.	0: 95	1: —	1: 30
” ” ” 9 22 ” ” ” ” ” ” ” ”	1: 15	1: 25	1: 50
” ” ” 11 27 ” ” ” ” ” ” ” ”	1: 55	1: 60	1: 75
” ” ” 13 32 ” ” ” ” ” ” ” ”	2: 10	2: 25	2: 75
” ” ” 15 37 ” ” ” ” ” ” ” ”	3: —	3: —	3: 30
” ” ” 17 42 ” ” ” ” ” ” ” ”	4: 25	4: 50	4: 65
” ” ” ” ” ” ” ” ” ” ” ” ” ”	1: 90	2: —	—
Karott, oval, N:o 8 20 cm. diam.	1: 40	1: 40	1: 60
” ” ” 9 22 ” ” ” ” ” ” ” ”	1: 50	1: 60	2: —
” ” ” 10 25 ” ” ” ” ” ” ” ”	1: 75	1: 80	2: 25
” ” ” 11 27.5 ” ” ” ” ” ” ” ”	2: —	2: 30	2: 75
Ragufat, ovalt, med lock	6: 85	7: —	7: 50
” ” ” ” ” ” ” ” ” ” ” ” ” ”	2: 75	3: —	—
Soppterrin, oval, utan fat	7: —	7: 25	9: —
” ” ” ” ” ” ” ” ” ” ” ” ” ”	9: 50	10: 00	12: —
” ” ” ” ” ” ” ” ” ” ” ” ” ”	6: —	6: 50	—
” ” ” ” ” ” ” ” ” ” ” ” ” ”	6: 85	7: 50	—
Såsskål A	1: 85	1: 85	—
” B	2: 25	2: 25	3: —
” C	1: 65	1: 75	—
Salladier A	1: 15	1: 20	1: 25
” B N:o 1	0: 90	1: —	—
” ” ” 2	1: 10	1: 20	—
Spillkum med fast fat N:o 1	1: 80	1: 90	—
” ” ” ” ” ” 2	2: —	2: 10	—
Såssnipa	0: 90	0: 90	0: 90
Ägghållare	4: 20	4: 20	4: 44
Tillbringare A N:o 1	1: 50	1: 55	1: 90
” ” ” 2	1: 90	1: 90	2: 50
” ” ” 3	2: 20	2: 25	2: 75
” ” ” 4	2: 50	2: 60	3: 50
Brödskål B	2: 95	3: 05	3: 25



A. B. HASSE W. TULLBERGS BOKTRYCKERI
STOCKHOLM 1916